

TEXTE DE DESCRIPTION ANTHROPOLOGIQUE OU SENSIBLE SUR LA SITUATION HABITÉE EXTRA-ORDINAIRE DE CONFINEMENT

A l'annonce du confinement, j'ai quitté mon appartement de 22m² du centre ville de Nantes pour rejoindre la maison familiale, de 120m² en campagne à Béruges à côté de Poitiers.

J'aime passer du temps seule et nous possédons un espace extérieur assez conséquent, ce qui est plutôt un avantage car je n'ai pas l'impression d'être à l'étroit.

Depuis que je vis à Nantes, lorsque je rentrais j'essayais de passer un maximum de temps avec ma famille, malgré les devoirs, en les faisant par exemple en leur compagnie dans la cuisine. Maintenant de part le fait que tout le monde a du travail, je reste plutôt dans ma chambre la journée et j'essaie de rester avec eux le plus possible, mais le travail est assez conséquent. Ainsi je ne profite pas beaucoup bien que je sois rentrée chez mes parents. Cependant je pense qu'à petite dose, il est aussi important d'avoir des moments seuls, et de séparer les moments où l'on passe des moments en famille. Ainsi j'ai le même emploi du temps que quand j'habitais à Nantes, hormis le fait que maintenant l'espace de l'école est remplacé par celui de ma chambre, et celui de mon appartement correspond à celui de la maison de mes parents.

Même si je possède un grand espace extérieur, je n'en profite pas beaucoup en semaine, hormis pour quelques passages dehors pour étendre le linge par exemple. Lors des week-end, il m'arrive toutefois de jouer au badminton avec mon frère ou d'aider pour le bricolage., jardinage Mon rapport à l'extérieur se fait surtout à travers la fenêtre de ma chambre . Il m'arrive ainsi parfois de regarder l'olivier, qui se trouve sur la pelouse, installée confortablement sur mon lit où je passe la plus grosse partie de mon temps depuis le début du confinement.



fil qui relie le pied, aux bambous horizontaux

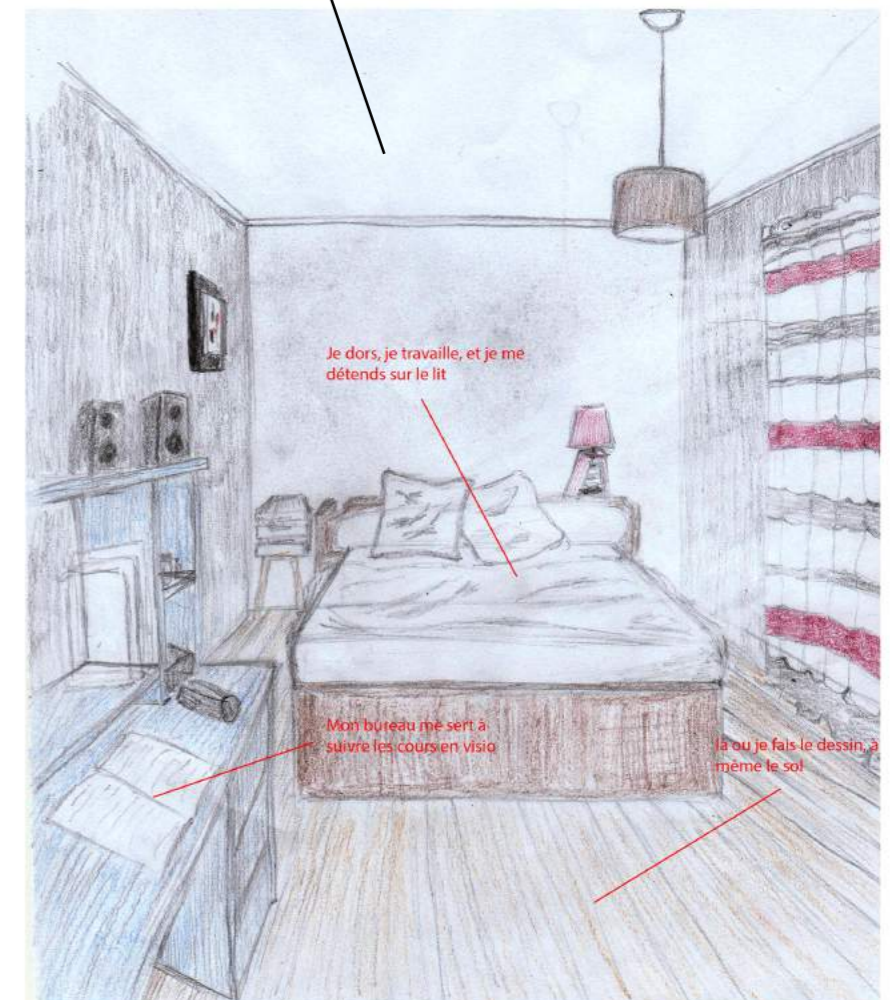
Construction en bambou, pour aider les framboisiers à ce maintenir, réalisé lors des premières semaines du confinement

Exemple de bricolage réalisé



Filet de badminton qui sert à mes frères et moi pour faire un peu de sport et se défouler à l'extérieur, sur la pelouse, le week-end notamment

Jeu de badminton mis en place dans le jardin pour faire un peu de sport



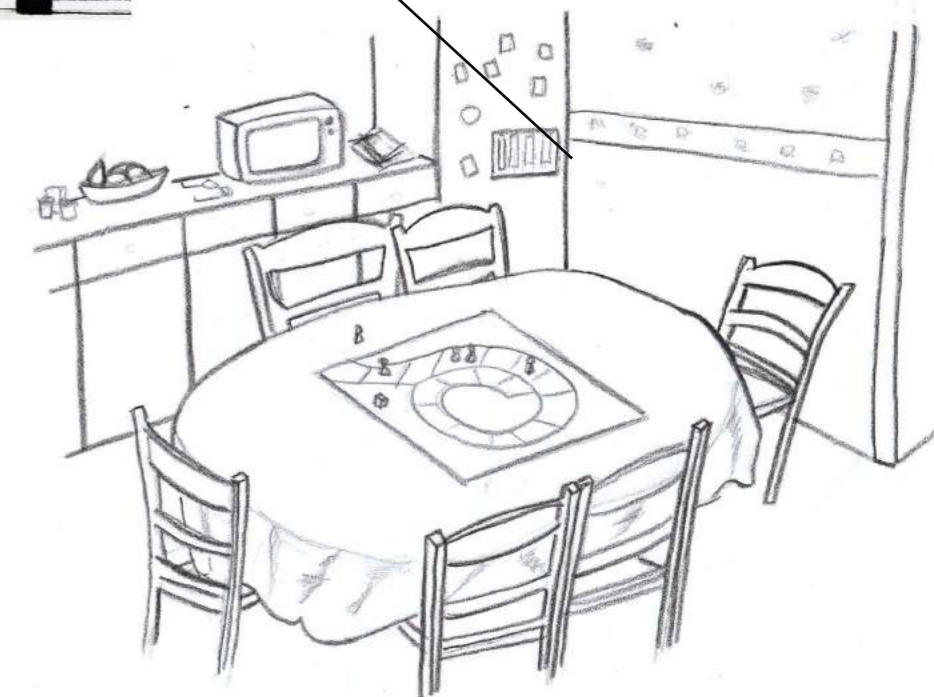
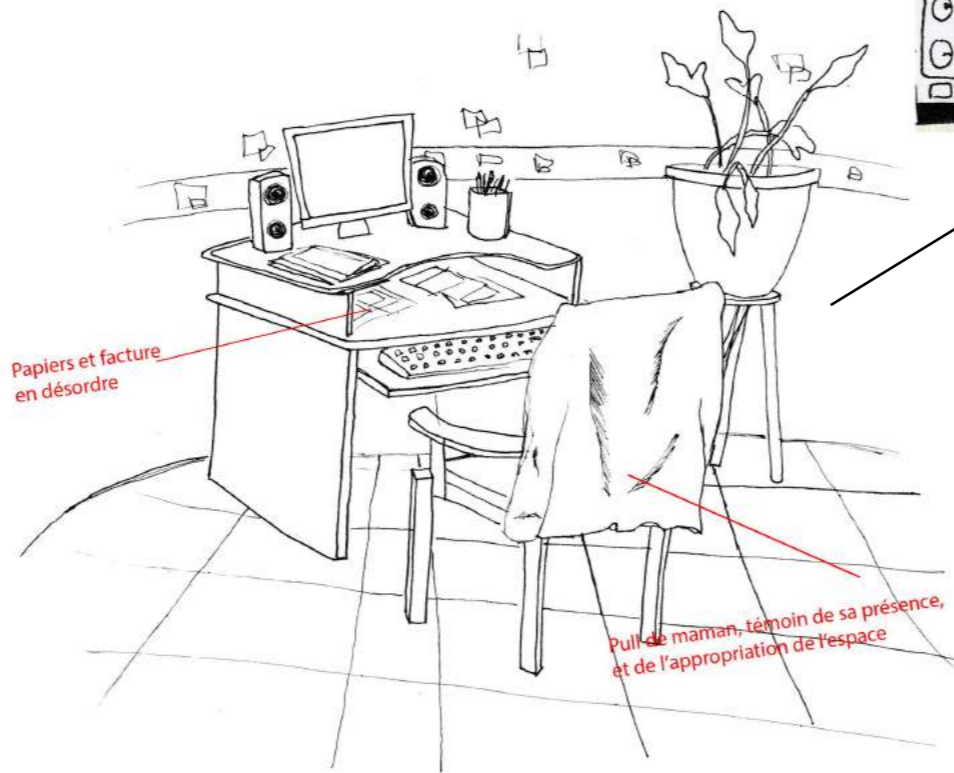
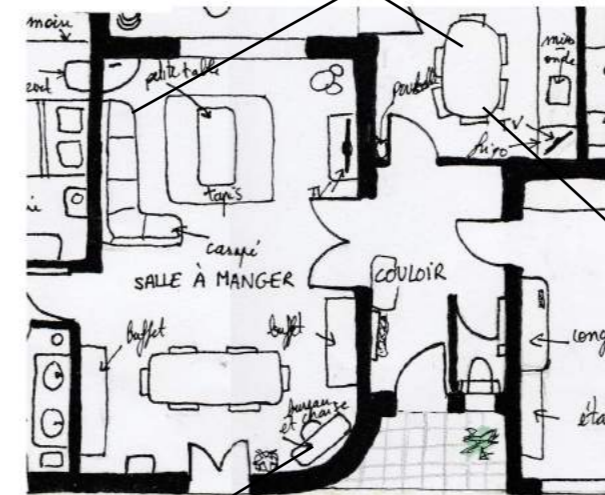
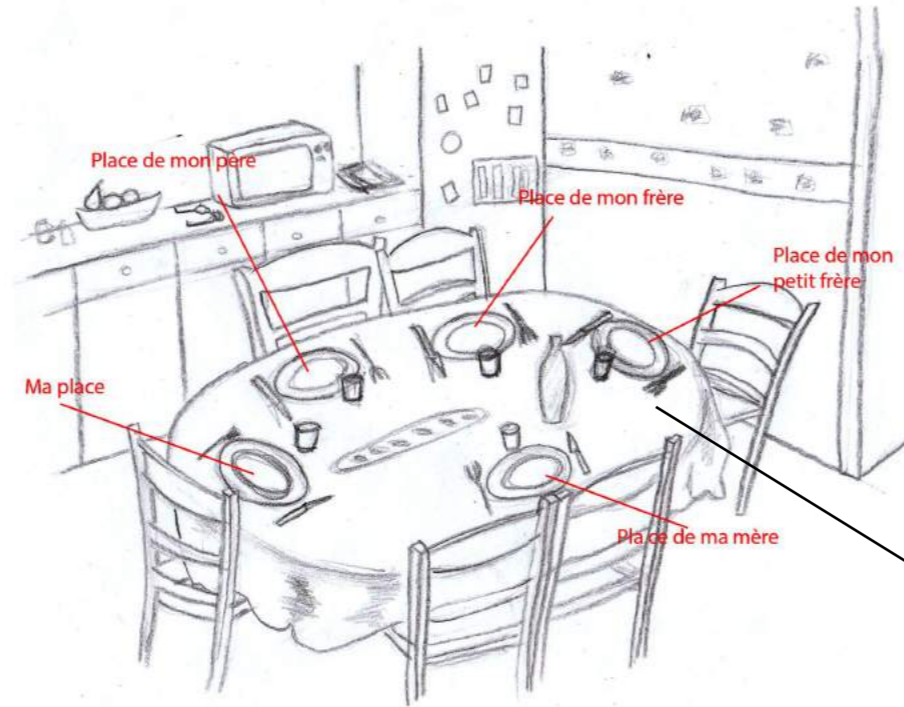
Ma chambre et mes différents usages

TEXTE D'ANALYSE DES USAGES ET APPROPRIATIONS DE L'HABITATION EN MODE CONFINEMENT

Nos usages et nos habitudes de logements ont un peu changé depuis le début du confinement. Par exemple, les mesures de sécurité et de distanciation ont eu un impact, comme on peut le voir sur le dessin de la table de la cuisine avec les couverts et nos dispositions. Ma mère se retrouve ainsi seule de son côté de la table. Ceci est dû au fait qu'elle travaille dans un laboratoire médical 1 à 3 jours par semaine réalisant des tests pour le virus, et qu'elle peut possiblement être plus sujette à une contamination. On peut observer aussi cette distanciation sur le dessin du canapé, où l'on retrouve une couverture et un oreiller qui y reste toute la journée. En effet mes parents ont fait le choix d'y dormir en alternance sur ce dernier afin d'éviter les contacts.

Ensuite le confinement a amené le télétravail, comme nous pouvons le voir sur le dessin du bureau du moins pour ma mère qui l'occupe ainsi continuellement lorsqu'elle travaille, et la chaise de bureau devient sa chaise puisque nous y allons que très rarement.

Et enfin, un des autres événements que le confinement a permis est par exemple l'organisation de jeux en famille en semaine, sur la table de la cuisine que nous pouvons voir sur le dernier dessin, qui hors confinement n'arriveraient pas. Cependant l'école à domicile, induit un décalage des horaires : mes frères peuvent se coucher plus tard et se lever aussi plus tard, ce qui permet des événements plus exceptionnels.



ANALYSE n°1 : La salle à manger, d'un espace collectif à un espace presque privatif

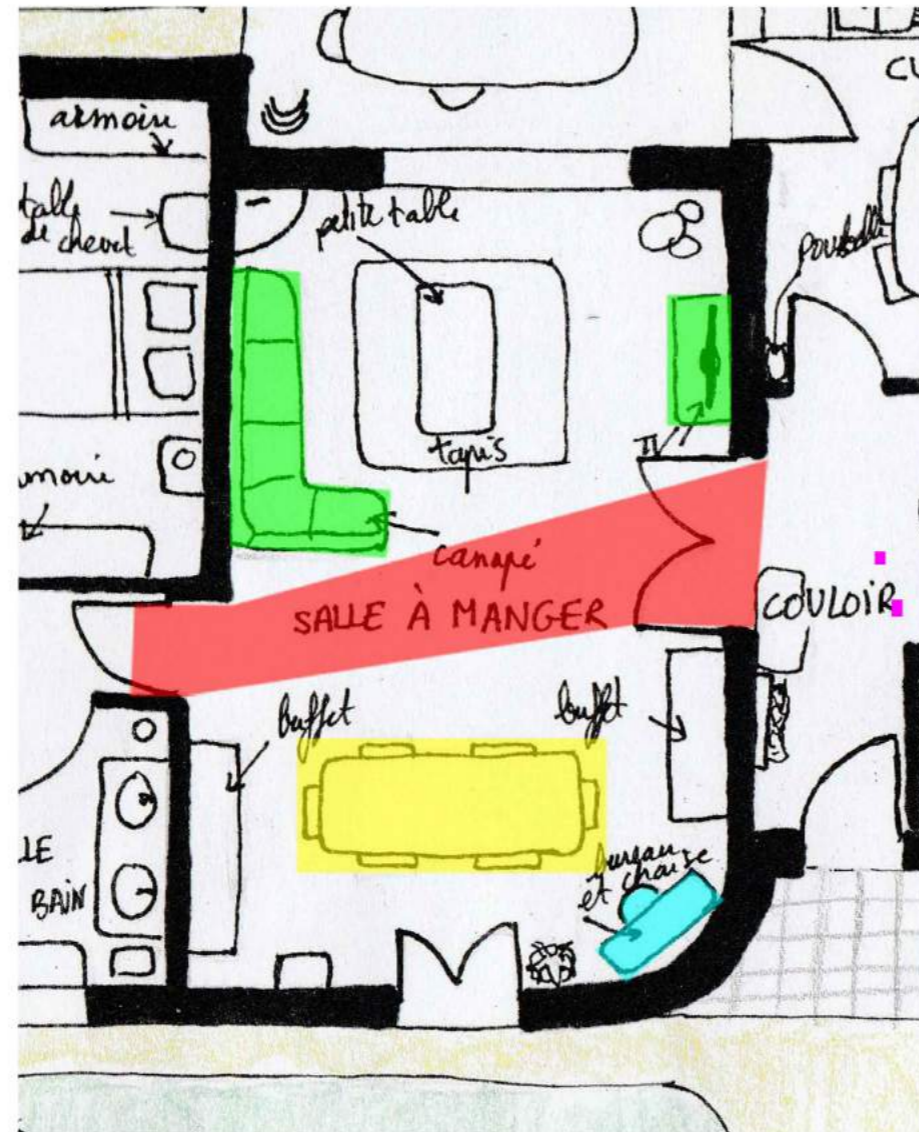
Depuis le début du confinement, l'espace du salon a vu ses usages changer.





En effet avant ses fonctions étaient majoritairement collectives : l'espace que l'on pourrait considérer plus comme le salon avec le canapé servait à passer des moments en famille devant la télévision ou pour jouer à la wii par exemple, tandis que la partie que l'on pourrait plutôt salle à manger servait occasionnellement de bureau avec l'ordinateur familial; ou pour la réception des invités.

A l'heure du confinement, le salon est réduite presque à un espace privatif puisqu'il est utilisé comme bureau 2 à 3 jours par semaine pour le télétravail de ma maman, et nous la laissons seule dans la salle à manger afin de ne pas la déranger et de ne pas faire trop de bruit. De plus, nous n'avons plus de télévision qui est en réparation, activité à laquelle mes frères et, plus particulièrement mon petit frère aurait pu s'adonner. En outre, par mesure de distanciation, mes parents travaillant en dehors de la maison (mon père tous les jours et ma mère 1 à 2 fois par jour) ils ont décidé de ne plus dormir ensemble, ainsi ils occupent le canapé et l'espace du salon comme une chambre.

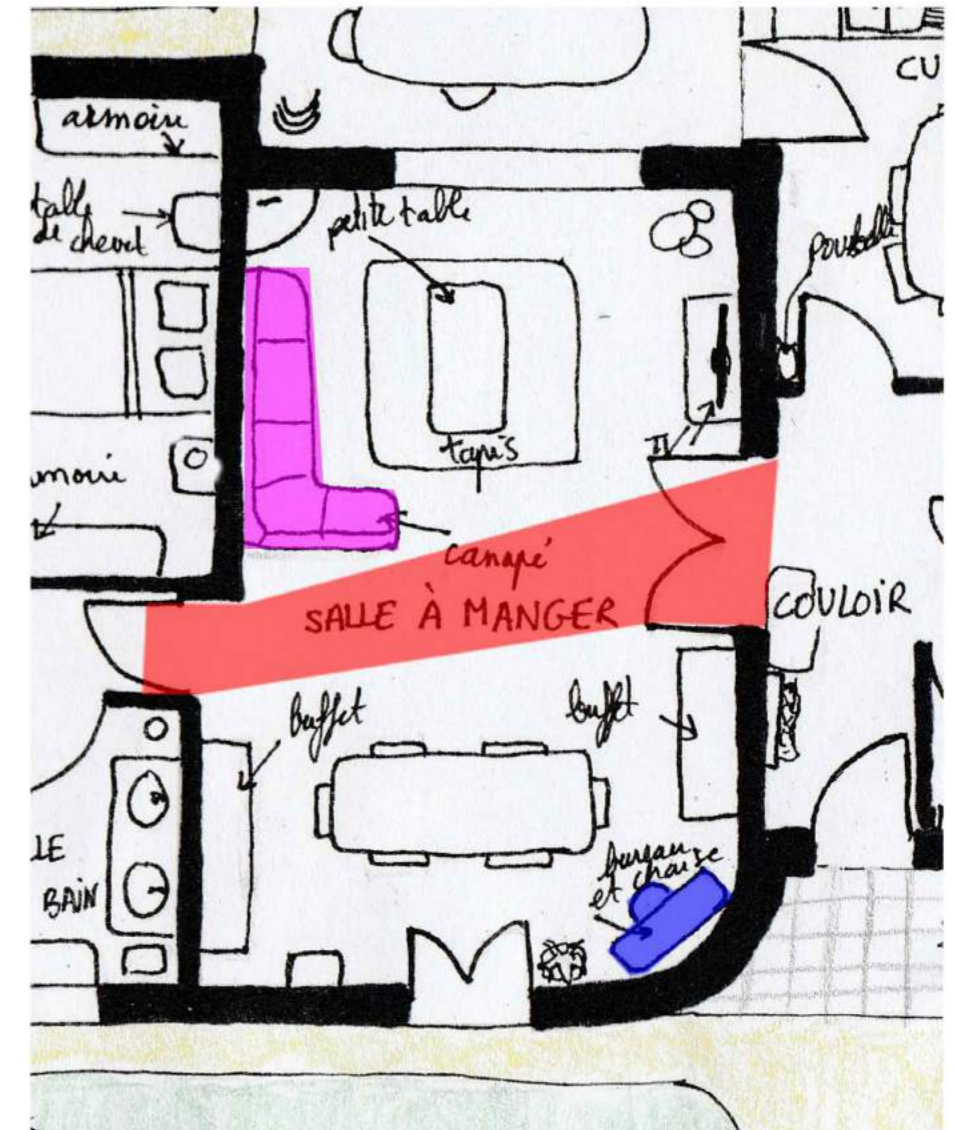
Et enfin, l'ordinateur et l'imprimante sont bien moins utilisés qu'avant car nous nous sommes procurés des ordinateurs portables pour mes frères et moi afin de pouvoir suivre nos cours chacun de notre côté.



Salle à manger avant le confinement



-  Espace où l'on se retrouvait pour regarder des films ou la télévision sur le canapé, ou jouer aux jeux vidéos
-  Espace de bureau qui servait un peu à toute la famille en fonction des besoins
-  Table qui servait à la réception des invités avant le confinement
-  Espace de passage entre le couloir d'entrée et les chambres dans la maison

Salle à manger pendant le confinement



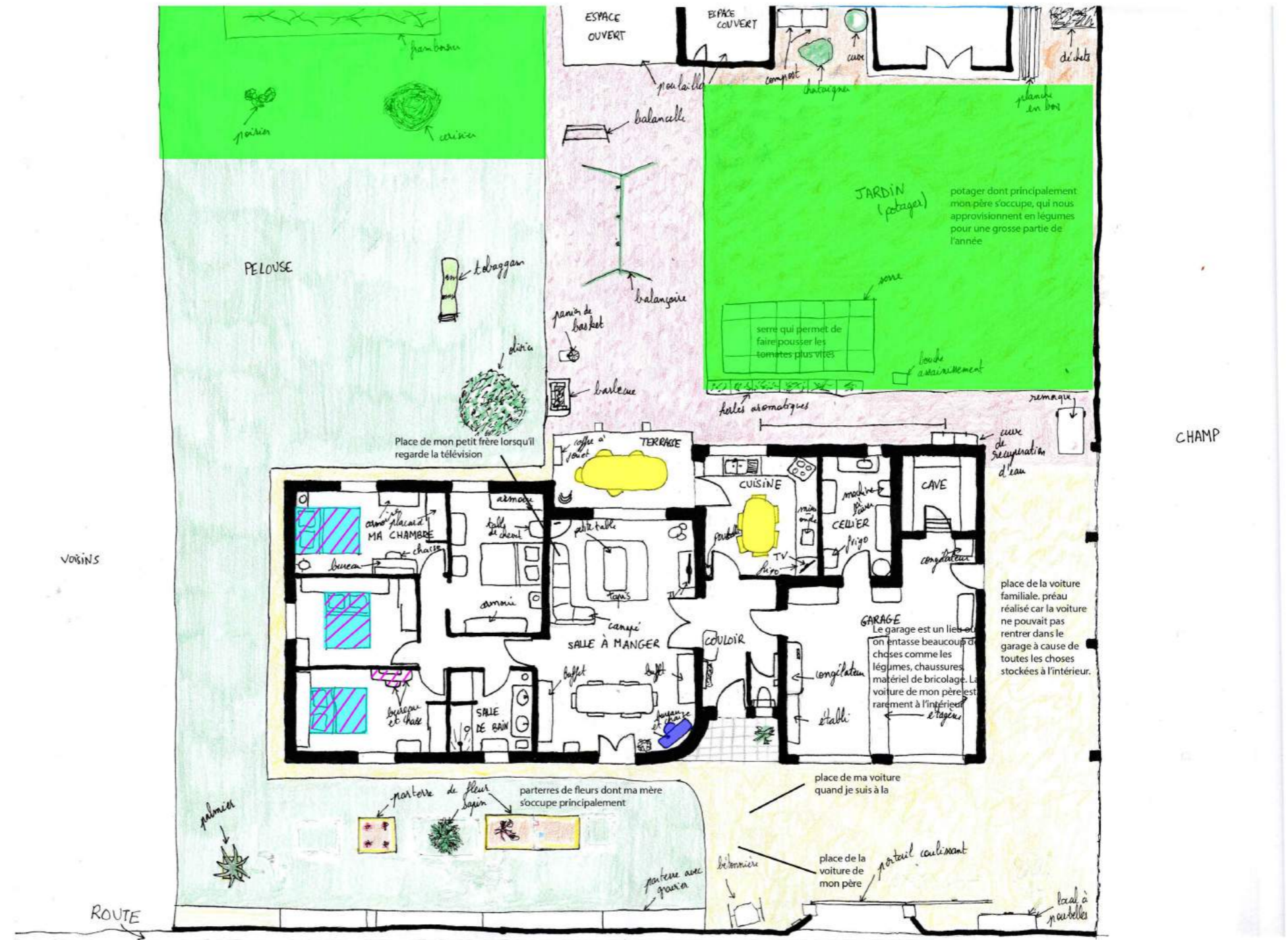
-  Canapé sert de lit à mes parents qui y dorment chacun leur tour, en alterné
-  Bureau qui sert presque exclusivement au télétravail pour ma maman

Analyse 2 : Entre moments seuls et moments partagés en famille

Ma deuxième analyse aborde le thème des moments passés seuls ou en famille et pour quels usages et occasions.

On observe ainsi que chacun passe ses journées plus ou moins seuls pour travailler, bien que mes deux frères passent du temps ensemble pour jouer aux jeux vidéos par exemple sur le bureau de mon plus jeune frère par exemple ou sur leurs lits respectifs et nous nous retrouvons lors des repas, et pour passer des moments en famille le soir et les week-ends.

On peut expliquer cela par le fait que le confinement nous ait amené à cohabiter pendant plusieurs semaines, en ne voyant, pour certains membres de la famille, personne d'autre. Ainsi le fait de pouvoir se retrouver seul ou de se permettre de se retrouver seuls, nous permet de ne pas étouffer, d'exister en dehors des autres. Cela peut aussi conduire à éviter des tensions qui peuvent être accentuées dans ce contexte social. De plus le télétravail et les devoirs nécessitent du calme et de la concentration. En outre si l'on se retrouve ensemble pour jardiner et travailler dehors, c'est parce que les beaux jours sont arrivés, et que cela permet d'être dehors. De plus les semences et les plantations ont commencé.



Moments où l'on se retrouve en famille :

- Autour de la table à l'intérieur ou à l'extérieur
- Pour jardiner le weekend

Moments où l'on reste seuls chacun de notre côté :

- Ma mère en journée pour le télétravail
- Mes frères et moi en journée pour faire nos devoirs
- Mes frères (parfois à 2) et moi en journée pour se détendre, regarder des séries, jouer à des jeux vidéos, lire...