



EXERCICE 2: ODYSSÉE DE L'ESPACE DOMESTIQUE EN PÉRIODE DE CONFINEMENT

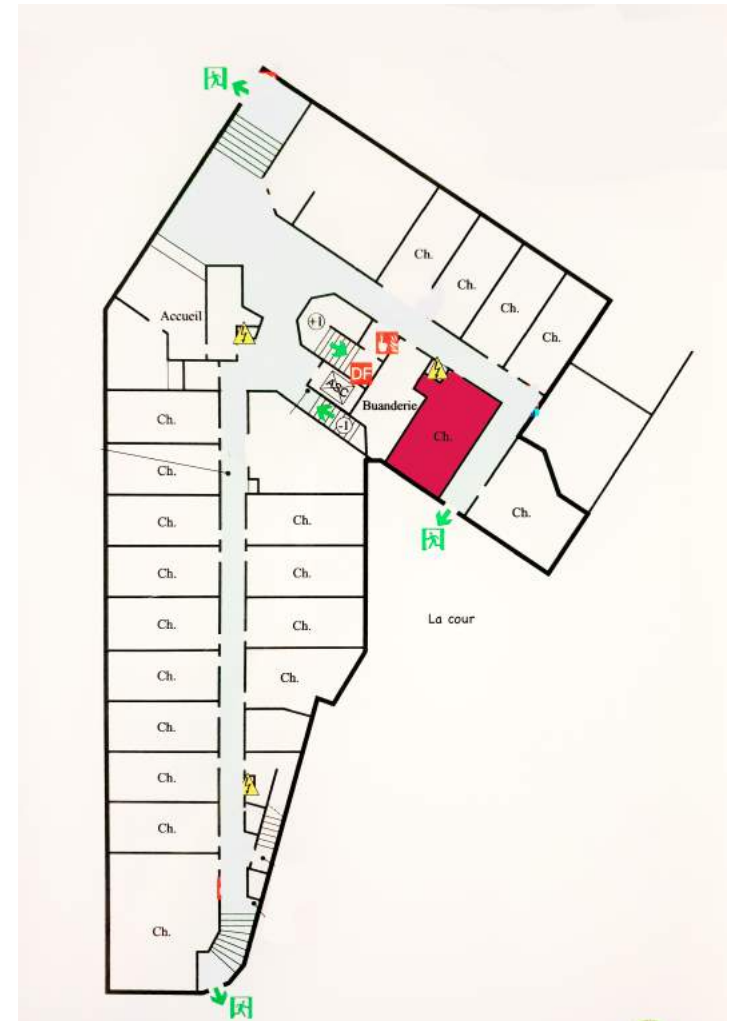
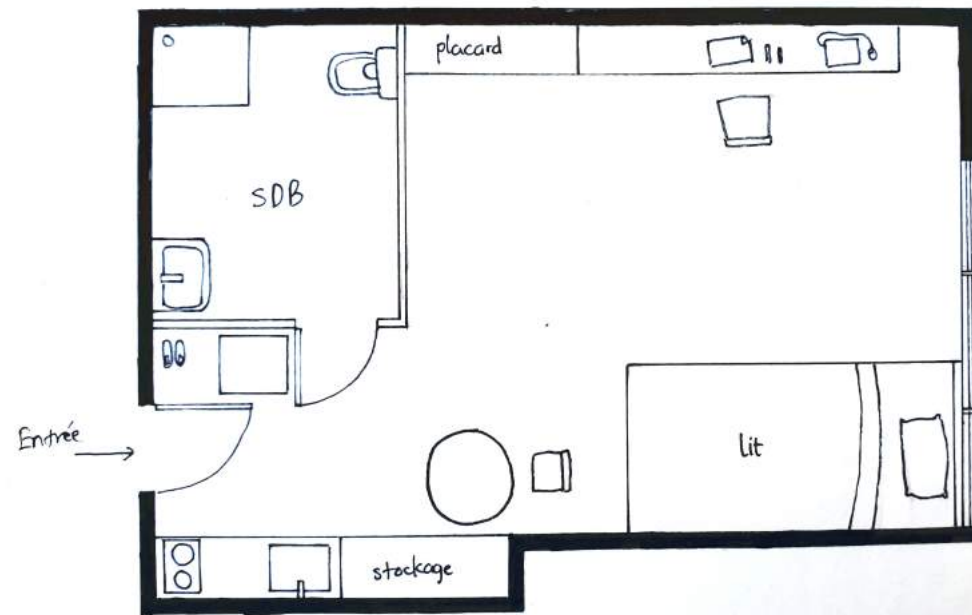
LE Du Minh Khoi – Group 5

Relevé habité

Mon espace de vie actuel pendant cette période est un studio (en rouge) d'une résidence étudiante (bâtiment 0274 ou orange sur le plan) à proximité du centre ville de Nantes. Le studio fait environ 21 mètres carrés au rez-de-chaussée, il est orienté vers le sud-est et regarde vers la cour des immeubles entourés. La position est très pratique car elle est très proche du centre ville et de l'école d'architecture, je peux aller à ces deux endroits en 10 minutes à pied, elle est également située près de la ligne de tram (l'arrêt chantiers navals) et il y a un supermarché à proximité. L'air est également agréable bien qu'il soit situé près de la route principale et des intersections, mais la Loire est de l'autre côté de la route, la zone verte à côté du bâtiment et ma chambre fait face à la cour qui isole bien du bruit extérieur.



Relevé habité



Ma chambre est en rouge sur le plan du rez-de-chaussée de mon immeuble





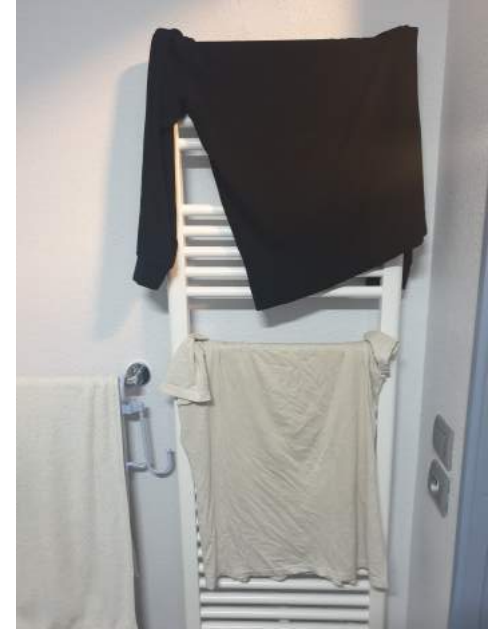
Description sensible

Je viens de déménager dans cet endroit il y a 2 mois de mon ancien endroit où je vivais avec 2 autres colocataires pour trouver plus de liberté et de calme pour mon esprit. Avant cette période, je trouve parfait de vivre dans ce studio car il est bien équipé, l'emplacement est pratique, je peux vivre confortablement par moi-même sans aucune distraction. Je passe généralement la plupart de mon temps à l'école du début jusqu'à la nuit et j'utilise principalement cette pièce pour me détendre.

Cependant il y a un gros changement pendant le confinement, je dois rester dans le studio 24h / 24 et 7j / 7 ce qui est relativement petit pour un endroit où passer toute la journée, je n'ai aucun contact direct avec qui que ce soit depuis longtemps ce qui me donne de l'anxiété, le seul manière que je peux rester en contact avec les gens est via mon ordinateur ou mon portable, mais ils sont surchargés car je dois aussi les utiliser pour les cours en ligne et les devoirs. Je ne pouvais que passer de mon lit à la table ou à la cuisine qui se trouve essentiellement dans une seule pièce. Ce petit espace de vie m'avait donné beaucoup de sentiments négatifs presque comme en prison pendant cette période et j'ai tendance à tuer mon temps avec des choses inutiles sur Internet et à être déprimé. Cependant, il y a encore des activités qui me font me sentir plus utile, c'est d'aller au marché, c'est la seule fois où je peux sortir de cet espace et faire mes devoirs.

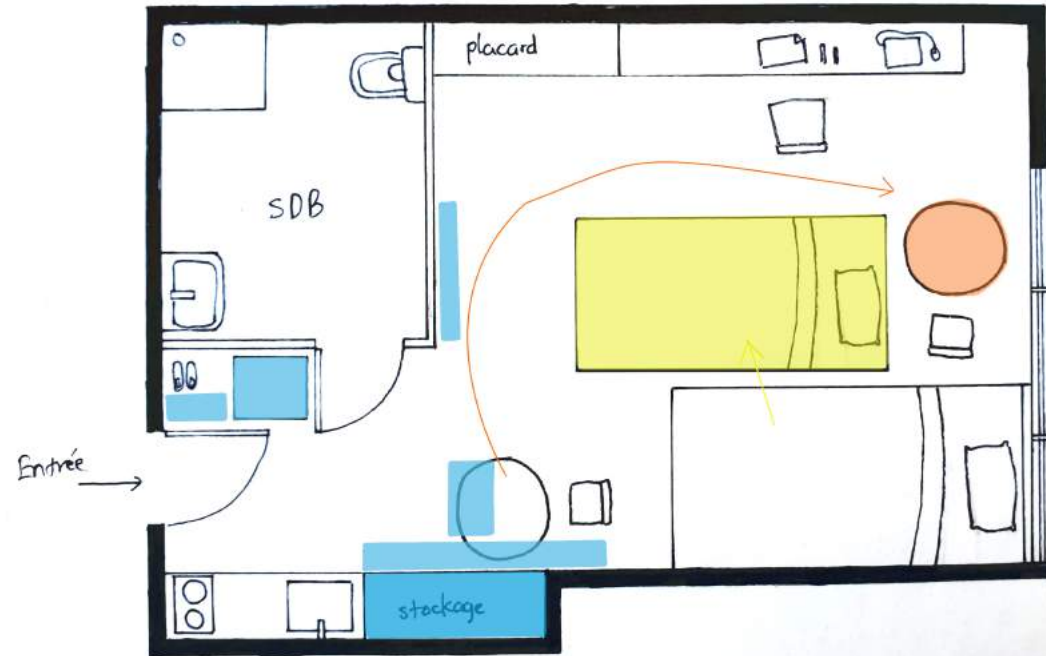
Analyse des usages

J'utilise ce studio avant le confinement principalement pour me détendre après les cours, faire la cuisine et dormir. Ainsi, les objets à l'intérieur de la pièce bien que peu mais servent comme sa fonction, le lit est juste pour dormir, la table à manger ronde n'est utilisée que pour cuisiner et manger. Mais pendant ce temps, comme je dois étudier à la maison et rester ici tout le temps, j'utilise non seulement ma table pour travailler mais je travaille aussi sur le lit, je mange aussi sur le lit, la table pendant que je travaille. J'utilise également le lavabo pour laver mes vêtements au lieu d'aller à l'averie car j'ai peur d'attraper le virus, et le radiateur devient également un endroit pour sécher mes vêtements mais pas seulement pour chauffer la pièce.

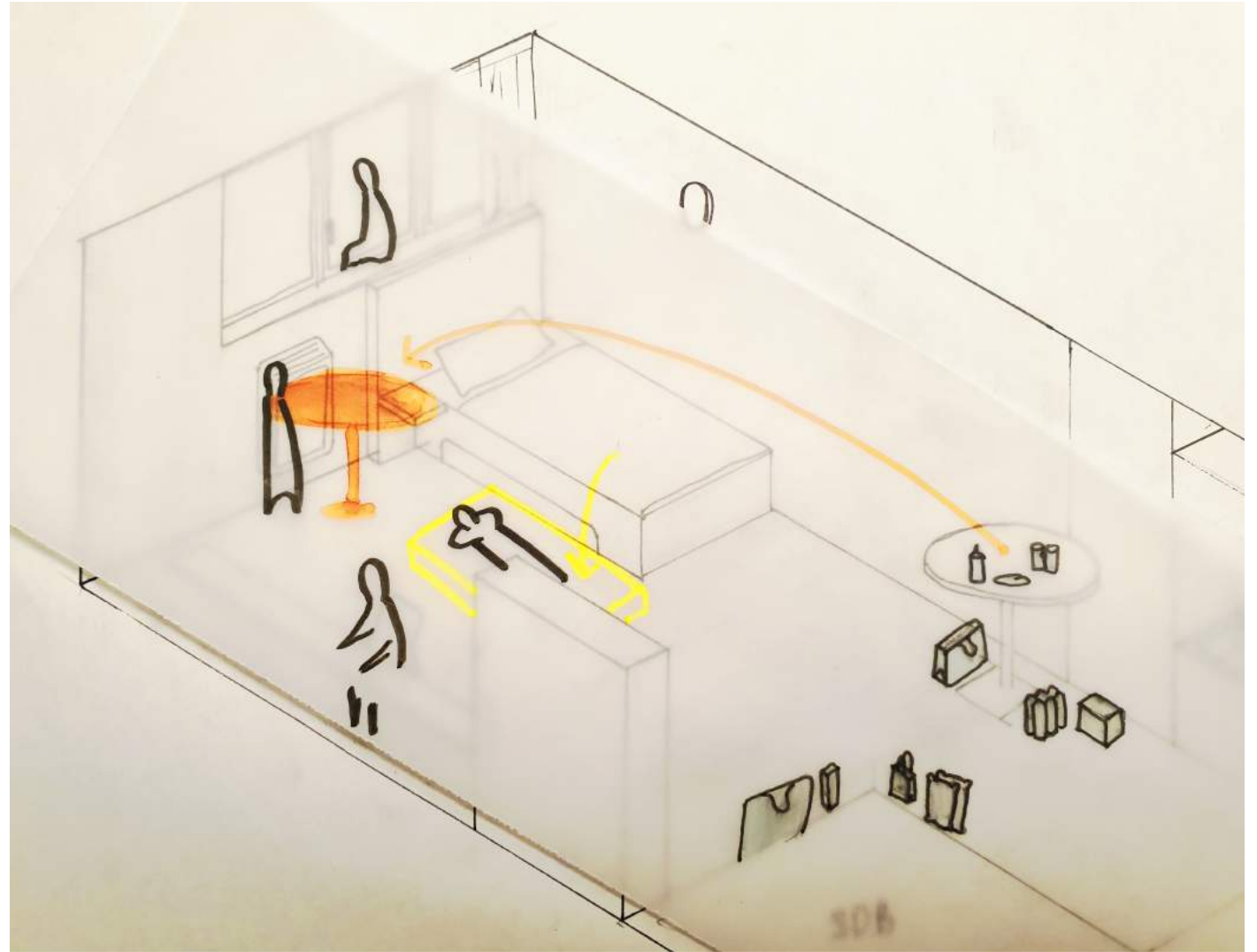


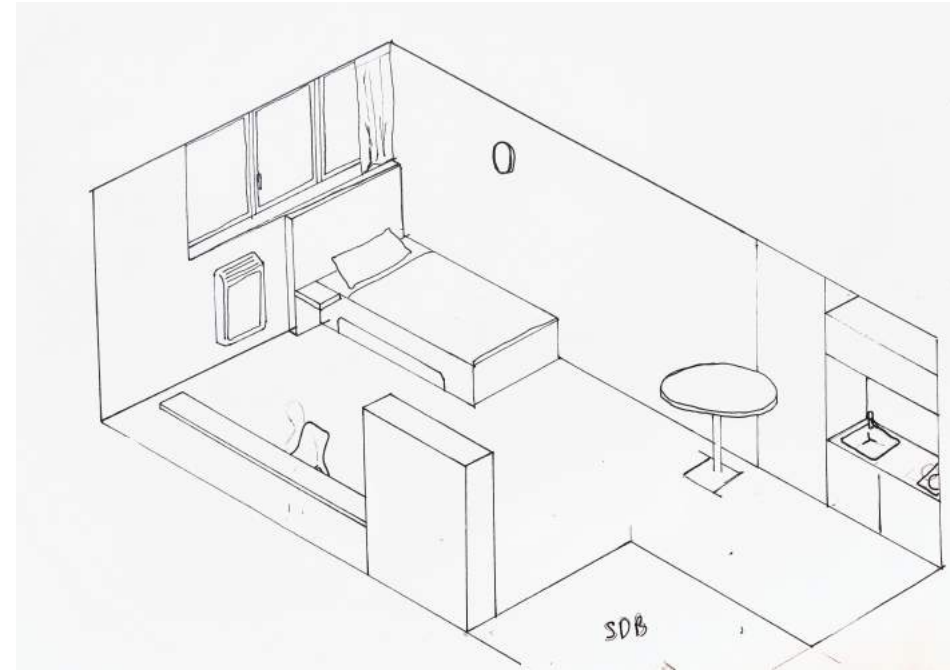
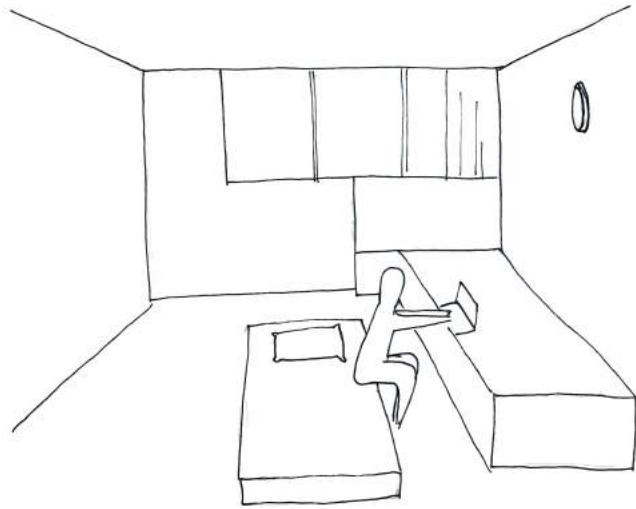
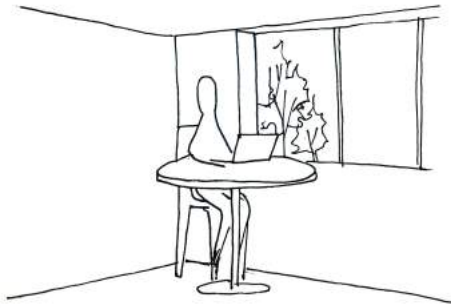
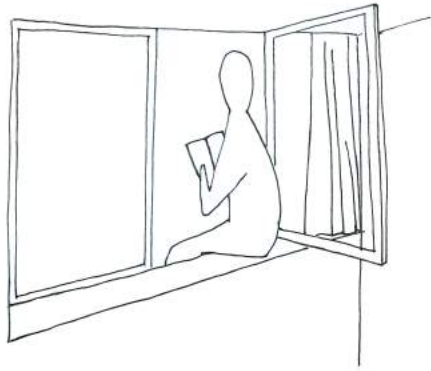
Thème 1: Le changement d'espace et d'utensiles

J'ai fait beaucoup de changements dans l'utilisation de l'espace. Tout d'abord, l'espace de stockage, car je dois acheter plus de choses que d'habitude pour minimiser les déplacements, mon espace de stockage n'est pas suffisant pour stocker toutes les marchandises, donc je dois les laisser partout dans le coin, ce qui prend beaucoup d'espace de mouvement. De plus, j'ai aussi un nouveau coin où je laisse mes vêtements et marchandises qui n'ont pas été désinfectés pendant quelques jours car je n'ai pas de spray désinfectant.



Deuxièmement, j'ai tendance à utiliser un nouvel espace en changeant les objets à l'intérieur de la pièce pour m'amuser. Je pose mon matelas sur le sol et utilise le châlit comme une table et un coin pour mes marchandises. Je déplace également la table à manger ronde à côté de la fenêtre pour un nouveau lieu de travail mais avec une meilleure vue et enfin je monte même sur l'appuie de la fenêtre pour m'asseoir et lire.





Thème 2: un nouvel espace à découvrir

La cour n'est normalement utilisée par personne dans le bâtiment et je n'avais moi-même aucune intention d'y être mais cette période m'avait fait sortir pour changer l'environnement et avoir une meilleure aération. Cela devient ma routine quotidienne de me réveiller le matin et de faire des exercices dans cet endroit. Je joue aussi parfois au basket avec des voisins de ce quartier ce qui me donne beaucoup de détente.

