

EXERCICE 2 :

ODYSSEE DE L'ESPACE DOMESTIQUE EN PERRIODE DE CONFINEMENT

K.KABA . 20161 . L1

RELEVÉ HABITÉ

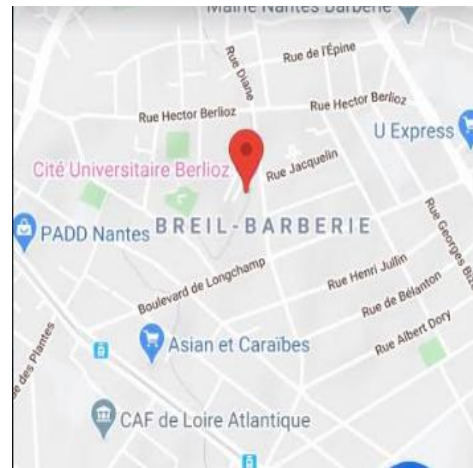
Relevé habité du logement d'étudiant à Nantes.

Il s'agit d'une chambre d'étudiant de 11m² situé à 81 rue de la Gaudinière au 4^{ème} étage au bâtiment B.

J'ai aménagé depuis Janvier dernier vu l'avantage pour l'accès à l'école et pour plus d'économie.

Je vis seul, sans animal et la maison n'est pas de trop adopté à mes besoins immenses et heureusement pour moi que tout était meublé.

Il a des caractéristiques un peu spécifique qui sont, l'orientation ouest qui donne une bonne vue lumineuse, grâce à la hauteur de l'étage on a une vue imprenable sur toute l'étendue de son entourage. La fenêtre est bien orientée à la direction du vent et j'en profite à bien la lumière de jour ...



DESCRIPTION

ANTHROPOLOGIQUE :

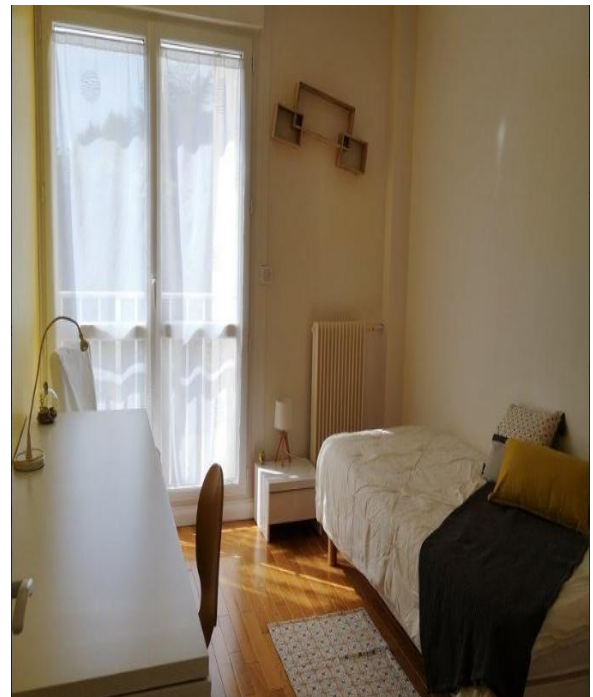
Cette période de confinement est si spéciale, le fait de ne pas sortir et faire d'autres choses que de rester enfermé à la maison.

Je suis confiné tout seul, et mes habitudes ont certainement changé durant un bon nombre de jours.

Je suis un peu consolé par les appels téléphoniques (Vidéos) des parents en longueur de journée ainsi que mes amis, je passe pas mal de temps sur les réseaux sociaux pour m'informer tout le temps concernant l'actualité.

Mes journées sont parfois identiques dans un sens et différentes dans d'autres, identique par rapport à mes travaux (études) et mes sports un peu réguliers, différent par rapport au nettoyage de la maison que je fais chaque dimanche et mes repas que je fais également en fin de semaine pour toute la semaine afin de ne pas être à chaque fois dans la cuisine...

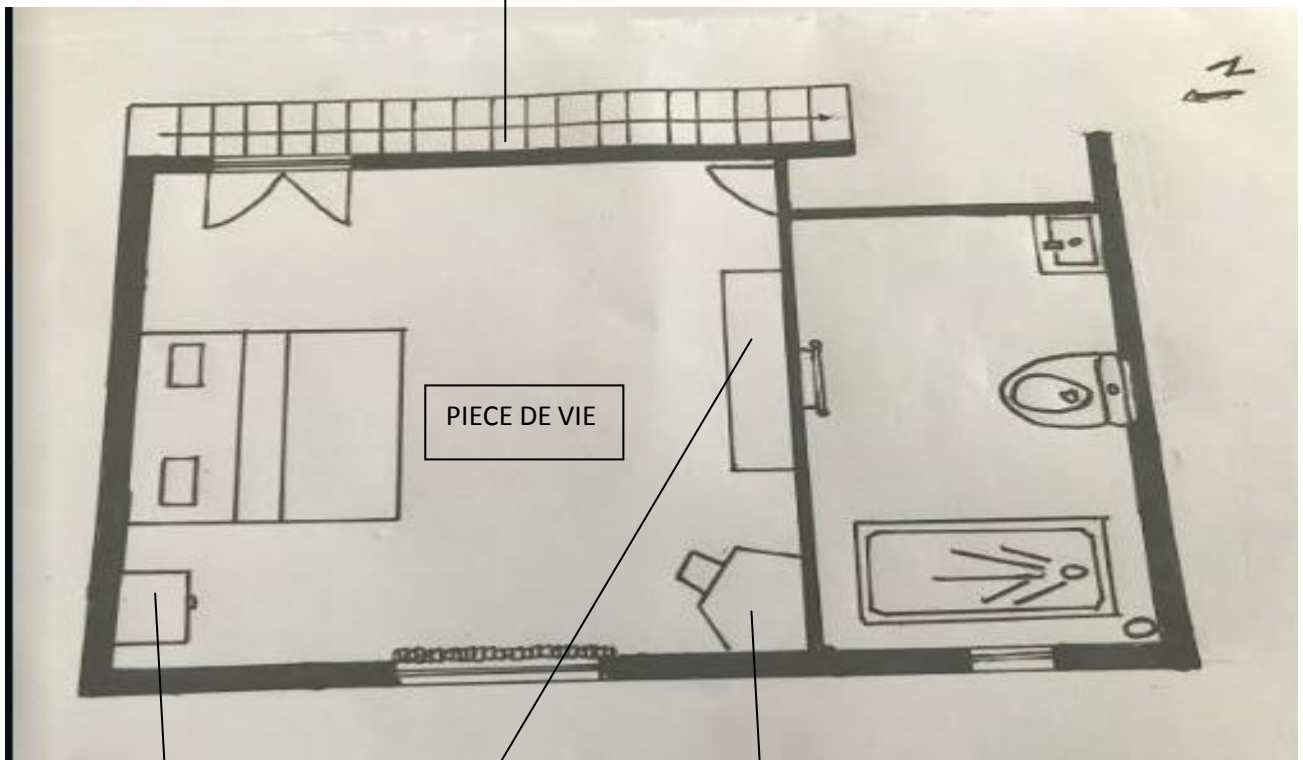
Les week-ends sont les plus beaux moments de ma semaine où j'étudie un peu moyen, je passe trop de temps à faire le sport et moins de temps sur les séries que je regarde d'ailleurs à chaque fin de semaine.



RELEVÉ HABITE INITIAL

SDB + WC

ESCALIER DE RENTREE



PIECE DE VIE

PETITE
TABLE

PLACARD

ESPACE DE
TRAVAIL

La vue extérieure

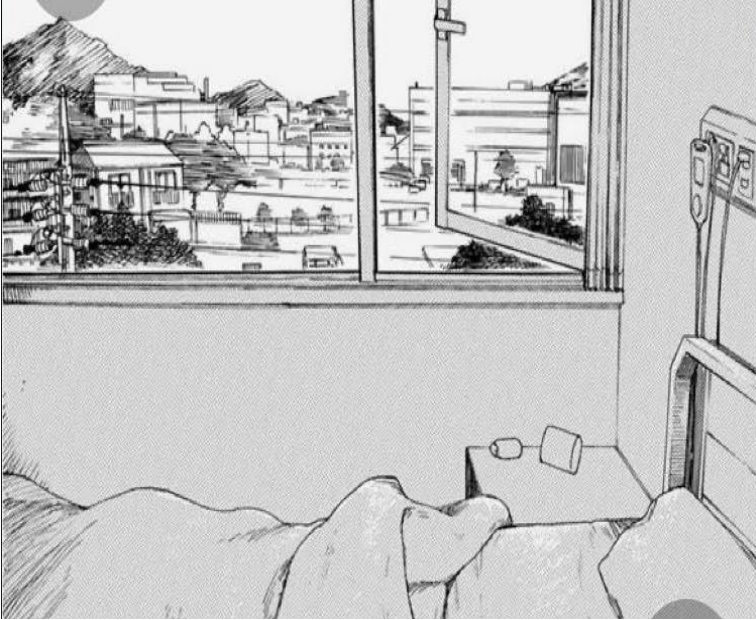
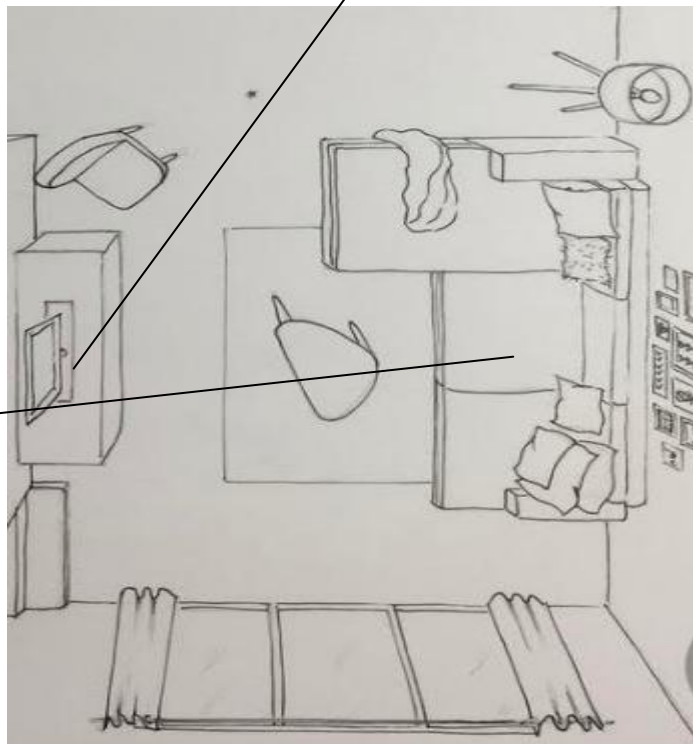


Table amovible



Canapé et lit montable

ANALYSES ET USAGES :

Cette chambre m'appartient depuis un bon moment.

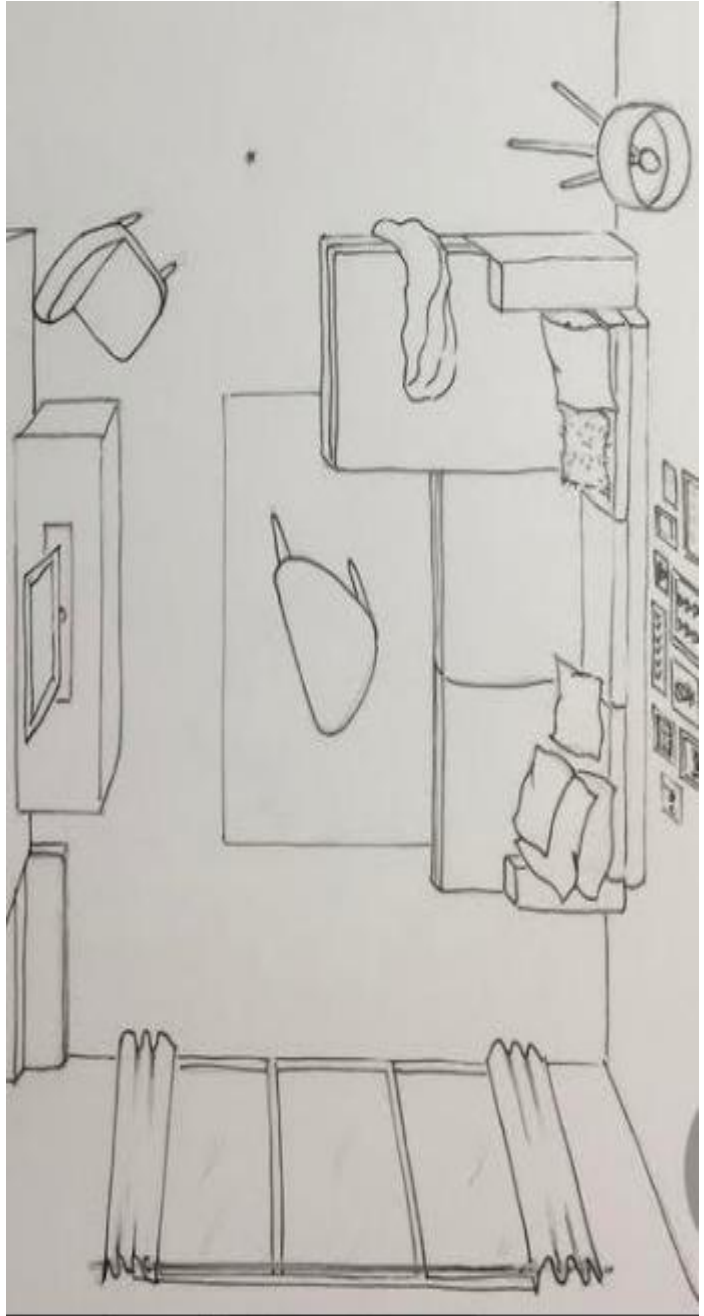
Elle me sert ma pièce de vie, je suis généralement couché dans le canapé pour mes lectures profondes ou mes méditations, des fois j'y mange assis le repas sur la petite table.

Ma table qui est amovible me sert pour travailler ou si j'ai des choses à écrire, cet ordinateur n'est plus fonctionnel et du coup je le laisse en guise de décoration. Je profite de la vue à travers ma fenêtre chaque petit matin et le soi. La lumière toujours éteinte sauf la nuit pour travailler ou quand je me mets à chercher un objet que j'ai perdu.

Alors concernant le rangement, je n'ai pas vraiment de souci vu que je vis seul et mes objets sont toujours rangés au bon endroit, il m'arrive quelques fois où je fais une fausse route à ne pas déposer un objet au bon endroit.

La fenêtre est souvent ouverte pour aérer la chambre et l'éclairer grâce à la lumière du jour.

Pendant mon moment de sport, je dégage la petite table et j'ouvre complètement la fenêtre.



THEME 1 :
LA FREQUENCE DES ACTIVITES

Mes activités varient en fonction de mon emploi du temps.

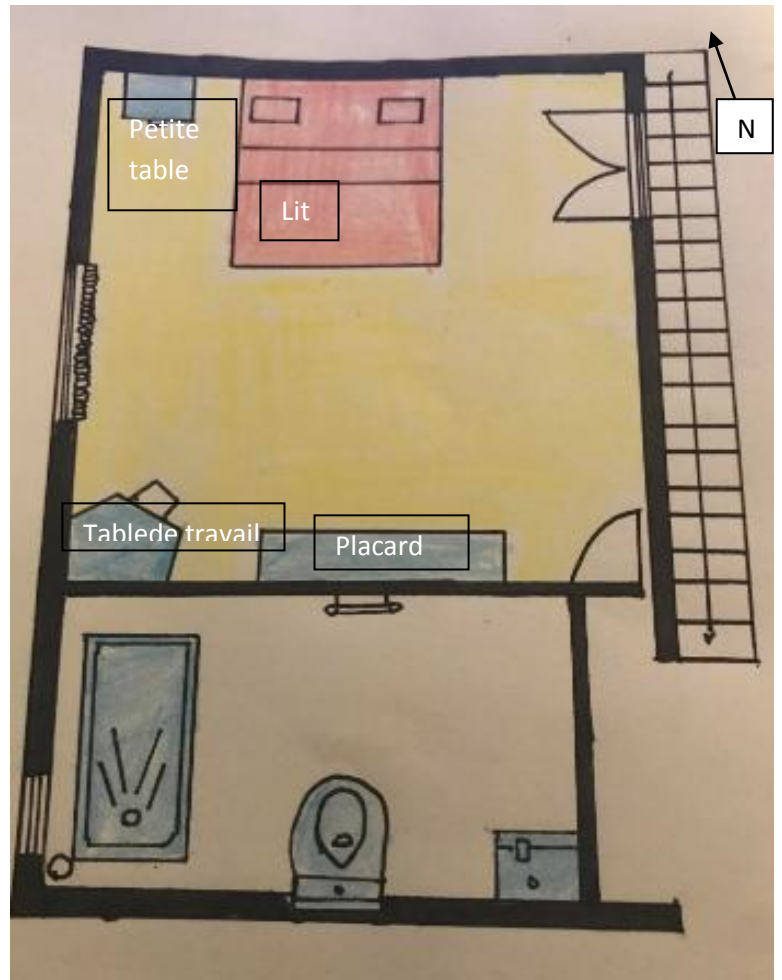
En cette période de confinement, je suis plus basé sur les cours à distance qui demande assez de concentrations.

Je m’amuse peu et je consacre plus tout mon temps aux études.

Mes moments de sports se voient réduire au fur et à mesure, seuls les week-ends changent mes journées où j’étudie moins. Ces journées sont sanctionnées par des petits travaux de rangement et la cuisine. Parlant de la cuisine, on a une cuisine collective qui se trouve dans l’autre bâtiment outre qu’ici, c’est tout ce qui m’incite à faire mes mangers de la semaine en une seule fois.

Concernant la salle de bain avant le confinement, je me douchais deux fois par jour (Avant et après l’école) et pendant le confinement, je me sens attiré par l’eau à chaque seconde, mon rythme de bain a augmenté d’une fois de plus que d’habitude. Cela peut s’expliquer par la chaleur qui gagne ma chambre vu que je suis exposé aux yeux du soleil.

J’utilise de plus en plus mon placard qui empathie la conséquence de la chaleur (Prendre sa douche et échange de vêtements).



Utilisé en moyennement



Utilisé permanemment



Utilisé tout le temps

THEME 2 :

LE DEPLACEMENT

Il m'arrive de sortir pour aller faire des courses, en sortant je prends une petite douche rapide et j'utilise pas mal tout l'endroit libre.

A l'arrivée, je fais comme d'habitude en plaçant les courses à côté du placard, ensuite je repars encore prendre une douche rapide histoire de se désinfecter.

J'utilise la partie basse du placard pour les ranger ces courses, je prends un temps de repos au lit ou de temps en temps je m'arrête à la fenêtre qui est tout temps ouverte.

Il est à noter que quand je sors de ma chambre, c'est pour aller faire mes courses ou aller cuisiner une fois par semaine pour toute la semaine.

Sinon je suis tout le temps dans ma chambre et continuer à faire mes occupations quotidiennes.



ESPACES FREQUEMMENT UTILISE
PENDANT MES DEPLACEMENTS