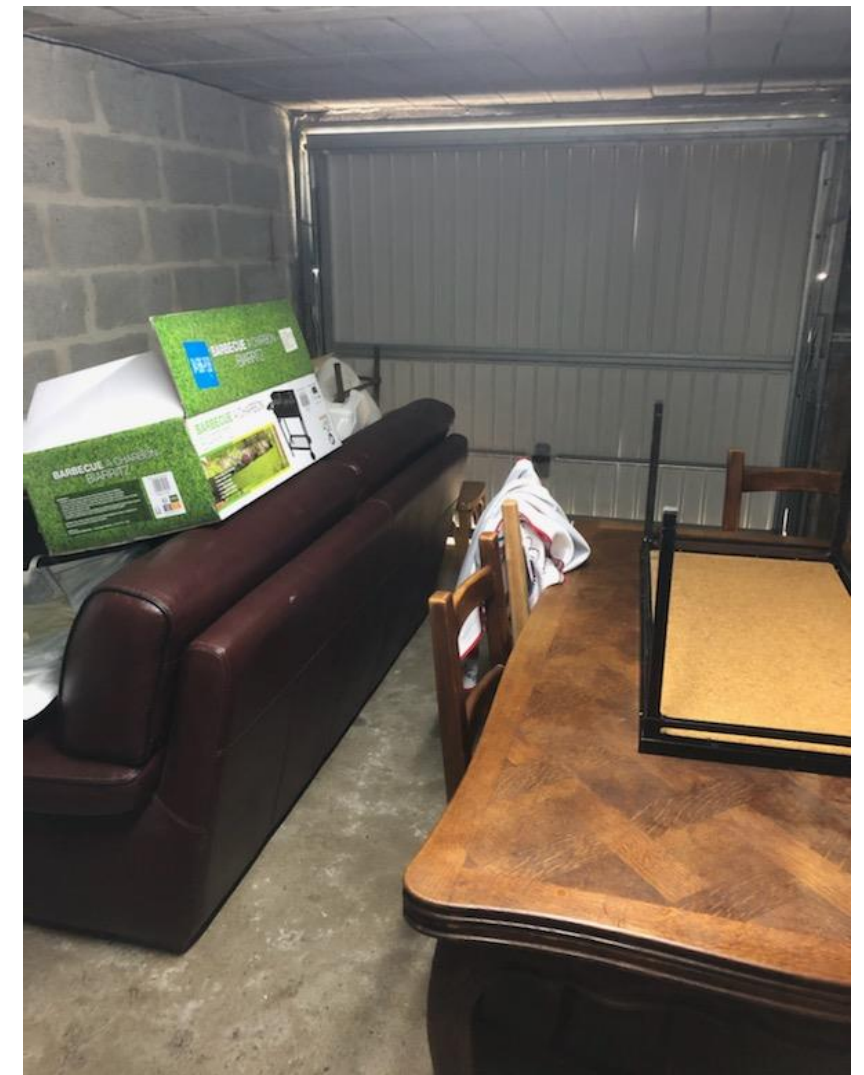


EXERCICE 02: ODYSSÉE DE L'ESPACE DOMESTIQUE, EN PÉRIODE DE CONFINEMENT

Lors de cette période de confinement, l'espace du logement est investi, partagé différemment. Le logement est toujours habité par ma petite sœur, mon petit frère et ma mère. Cependant mon grand frère qui fait ces études à Perpignan et moi avons décidé de passer le confinement chez notre mère. Il a fallu réagencer l'espace, car mon grand frère ne venait que très rarement pour les vacances, et il dormait dans le canapé lit dans la chambre de ma sœur. Lors que le confinement a été annoncé, on était en train de repeindre le salon et le refaire : on avait déplacé les meubles dans le garage. Le salon était vide et on a profité pour installer la "chambre" de mon grand frère a cet endroit. Par conséquent l'espace est utilisé différemment : on reste la plupart dans notre chambre et on partage moins de moment ensemble qu'on partageait dans le salon. Ma mère continue de travailler, ainsi son rythme de vie n'as pas été tant bousculer. Elle évite cependant les contacts le plus possible avec nous qui ne sortons pas, où très rarement.



"Chambre de mon grand frère"



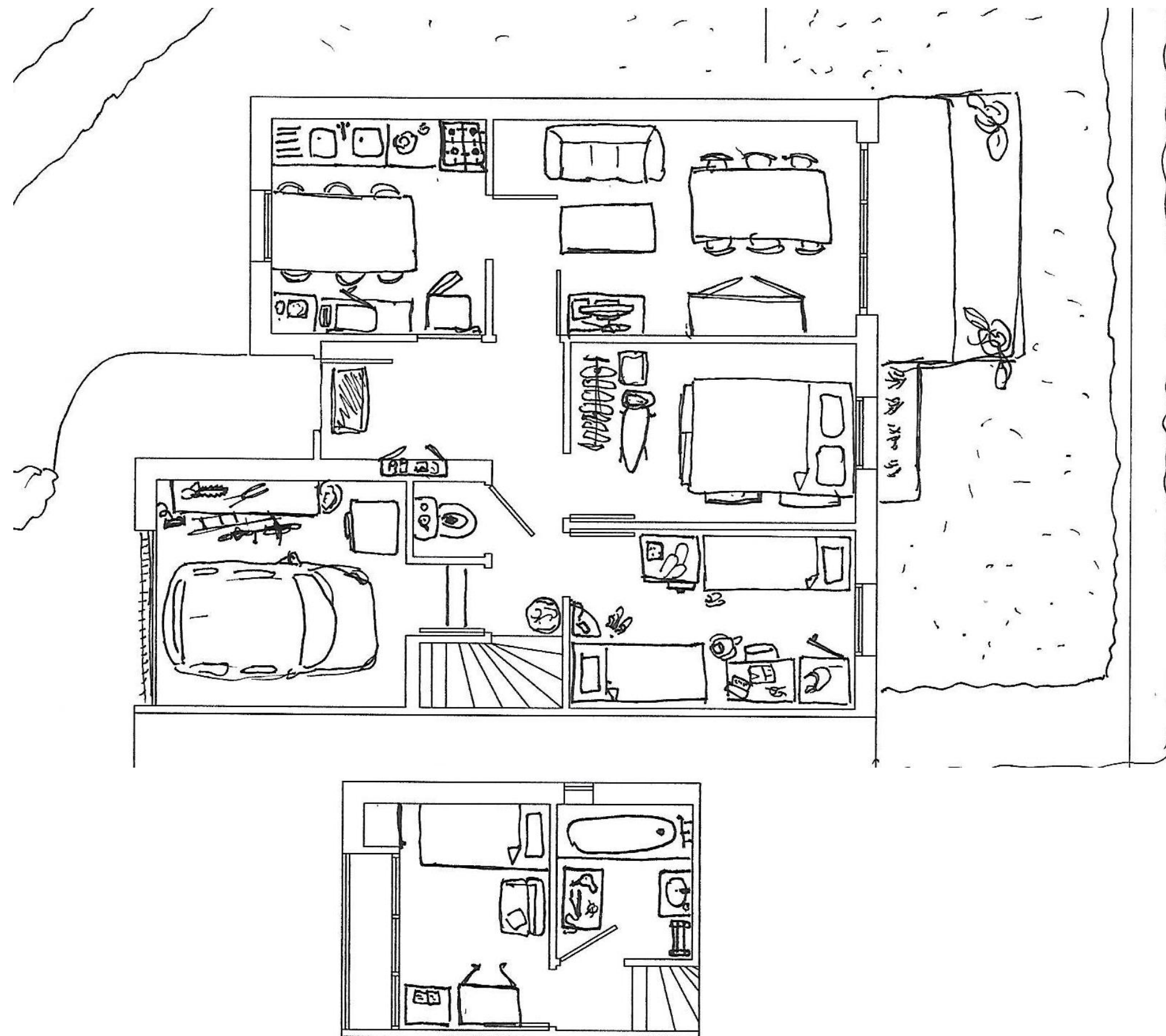
"Meubles du salon"



Mon bureau

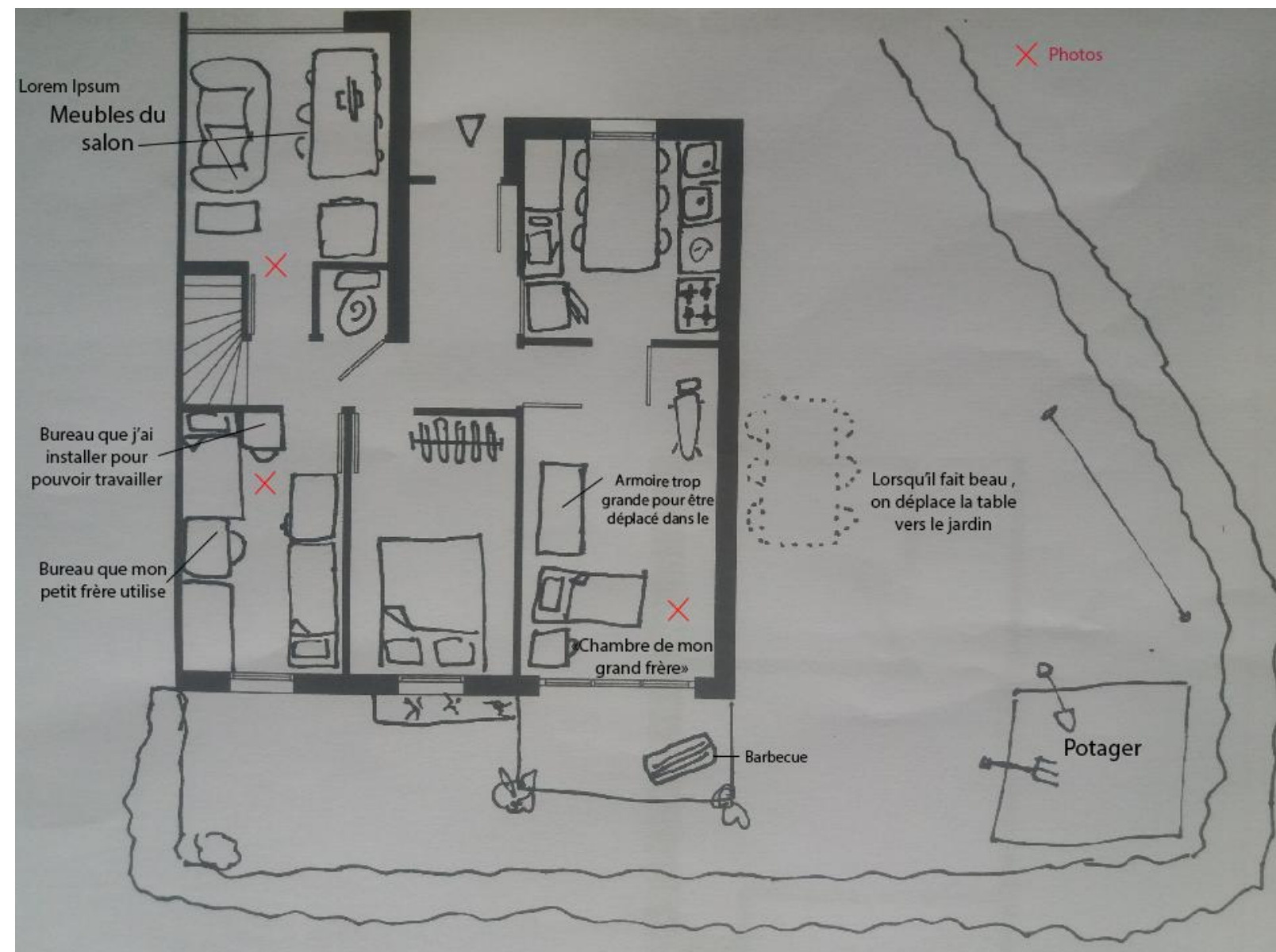
Relevé habité initial

Avant le confinement, la maison était habitée par mon petit frère, ma petite sœur et ma mère et moi (pendant le week-end). Certains espaces de la maison étaient peu habités, comme par exemple le jardin. D'autres étaient en transformation. Le salon, qui était en train d'être repeint, est devenu la chambre de mon grand frère qui est venu passer le confinement avec nous. Ainsi le salon a été délaissé par les autres membres de la famille. Il est devenu le lieu de passage pour aller au jardin ou dans la cuisine.



Une nouvelle organisation

Certains espaces de la maison ont été modifiés du au confinement. Le salon est vide et devient la chambre de mon grand frère. La chambre que je partage avec mon petit frère est remeubler pour nous permettre de travailler les deux dans cette même chambre. Avant je travailler dans le salon quand mon petit frère utilisait le bureau de la chambre, mais comme nous avons déplacé les meubles du salon vers le garage pour refaire la peinture, j'ai du mettre un deuxième bureau dans ma chambre.



Ma chambre

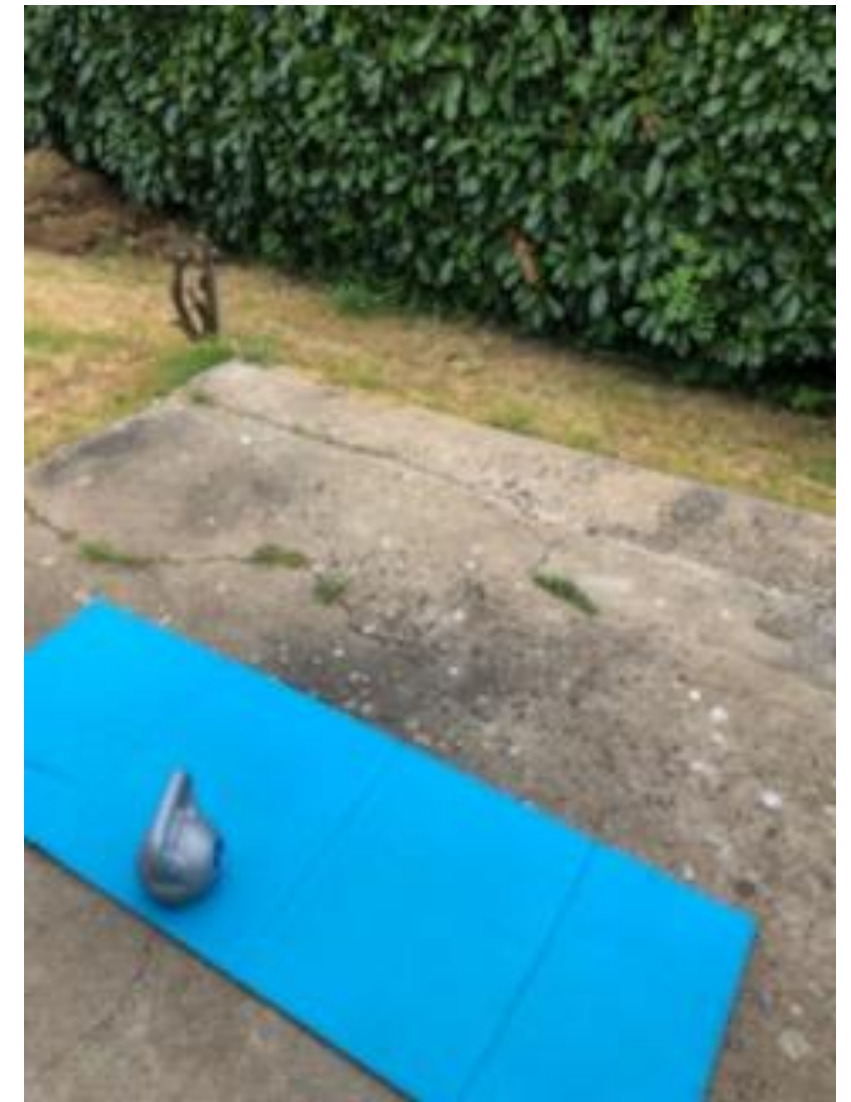


Le salon vide

Les activités ont été bouleversées. Ma sœur a commencé à faire du sport et nous a invité à participer avec elle à certains moments. Lorsqu'il ne fait pas beau temps, elle s'entraîne dans sa chambre, sinon elle préfère aller dans le jardin. Mon grand frère a passé ses examens en ligne durant le confinement. Suite à cela il a fini les cours et s'investi maintenant dans la création d'un potager dans le jardin pour faire passer le temps. Mon petit frère et moi passons beaucoup de temps sur l'ordinateur, pour suivre les cours et pour rester en contact avec les amis. On a donc installé un deuxième bureau dans la chambre. Ma mère travaille toute la journée pendant la semaine, et s'occupe des courses et des déplacements essentiels à faire à l'extérieur. Elle passe rarement du temps à la maison, excepté le week-end. Lors des week-end il nous arrive de faire des barbecues. On place la table du salon, qui se trouve dans le garage, à l'extérieur. Que ce soit sur l'ordinateur ou le téléphone portable, tous les membres de la famille passons beaucoup de temps derrière les écrans afin de s'occuper et de remplacer les activités qu'on ne peut plus entretenir.



Emplacement du futur potager



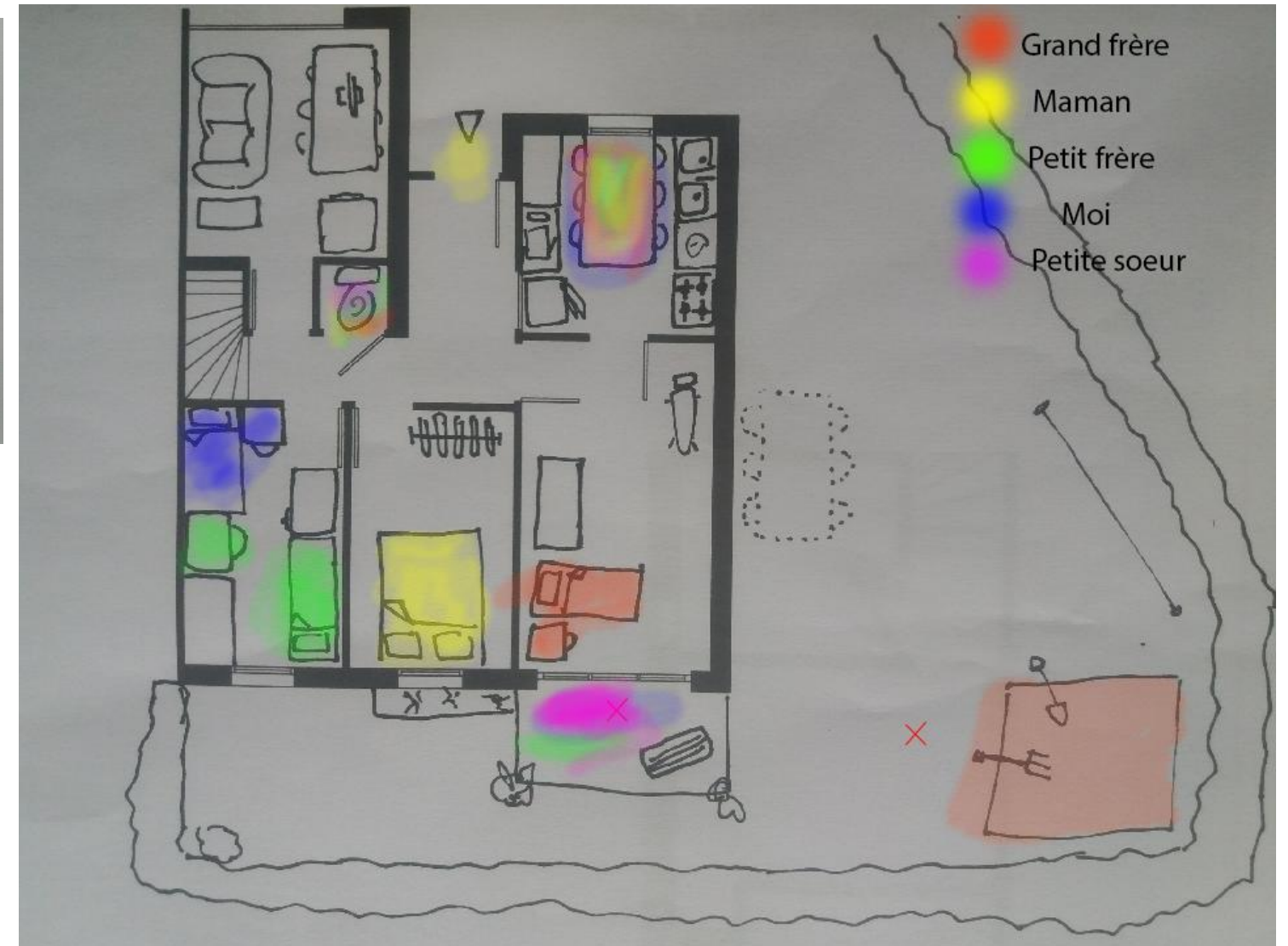
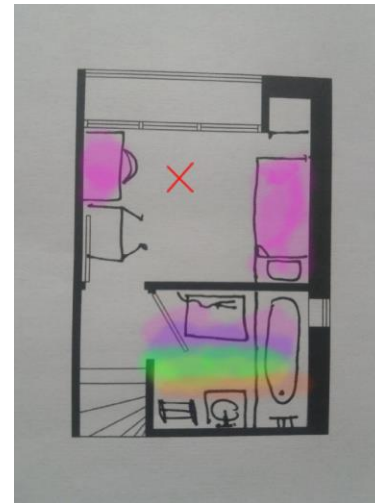
Tapis de sport de ma sœur



Bureau de ma sœur où elle travaille, se diverti, se maquille ect...

Une nouvelle répartition de l'espace

Ces changements dans la maison et l'arrivée de mon grand frère a modifier la répartition de l'espace. On remarque que chaque membre possède un espace qui lui est intime ou il passe une grande partie de son temps. Les espaces collectifs sont moins habités, car il y a moins d'activités en famille dû au fait qu'on ait plus de salon. Cependant il y a une activité qu'on pratique ensemble (mis à part ma mère sui travaille) avec l'arrivée du confinement ; le sport. Donc lorsqu'il fait beau on sort dans le jardin et on fait des petites séances.



Les déplacements

Les déplacements de mes frères et sœur et moi, sont réduit aux allées retours entres nos chambres, la cuisines, la salle de bain et le jardin. Ma mère sort du lundi au vendredi pour travailler et parfois faire les courses. Elle ne va pas souvent au jardin en semaine car elle n'a pas autant de temps libre et pas la nécessité d'avoir un peu d'air frais. On peut le voir sur l'analyse. En bleu j'ai représenté mes déplacements, représentatif de des déplacements de mes frères et sœurs, et en jaune les déplacements de ma mère.

